

Mostra/ Evento

My Green Design SpaSuite. Benessere ecosostenibile

(SIA Guest | Rimini, 21 - 24 novembre 2009 | Pad . A1)

Quattro architetti e **Quattro** progetti legati al mondo del benessere letti e interpretati in chiave ecosostenibile per la mostra evento **My Green Design SPASuite** che si terrà al prossimo SIA Guest di Rimini. Benessere ed ecologia, rispetto dell'ambiente in cui viviamo e delle sue (limitate) risorse sono punti di vista che qualsiasi tipo di progettazione, anche nel campo del wellness, non può più ignorare.

Un evento con spunti intellettuali oltre che progettuali che non rappresentano solo lo specchio della responsabilità sociale e dell'etica ma che, se ben applicati, diventano un valore aggiunto spendibile per progettisti e imprenditori in tema di pregio immobiliare e marketing turistico.

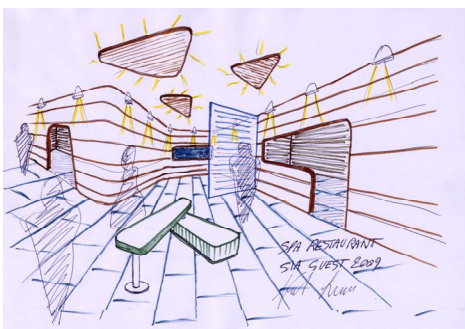
A confrontarsi su questa tematica sono chiamati quattro riconosciuti professionisti specializzati nell'architettura dell'ospitalità alberghiera e dei centri benessere. In particolare:

Alberto Apostoli _ Ecosuite + SPA



Un luogo in cui il rapporto tra Ricettività e Ambiente diventa centrale ed enfatizzato attraverso superfici verdi a soffitto, fiori luminosi RGB e un piccolo bosco interno. Centrale all'installazione una forma scultorea - paradigma del linguaggio di Apostoli - che aggrega a sè una vasca idro, letto, tavolo e cabina armadio. Completa il progetto un bagno giocato attorno ad un green-wall nuovamente arricchito di fiori in plexiglas.

Luca Nardi_ SPA Restaurant



Un innovativo concetto di ristorante metropolitano rivoluzionato nelle sue funzioni e nel suo uso.

I desideri espressi dalla clientela riguardo alla qualità del cibo, ecologia dei materiali e relax totale per la persona sono condensati in un nuovo modo di intendere il mondo-spazio ristorazione. Il fruitore contemporaneo si immergerà in un sogno dove i servizi ed i benefici classici di una SPA si fonderanno con quelli di un cool-restaurant sommando gli effetti di una alimentazione salutare a quelli dei trattamenti personali e portando i clienti in un spazio da vivere nel totale relax.

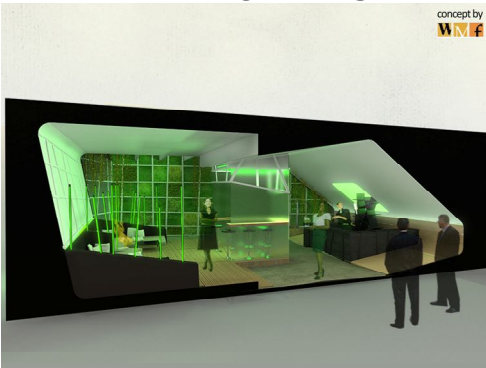
All'entrata sarà consegnato ad ogni cliente tutto il necessario per fruire dei servizi dello SPA Restaurant: accappatoio, costume, ecc. L'area si sviluppa su una superficie di circa 200 mq dove troveranno spazio tutti gli ambienti necessari ad una SPA.

Stefano Pediconi + Kallipigia Architetti _ The wellness sustainable room



Una SPA SUITE studiata finalizzando la ricerca all'analisi di tutti gli elementi che possano creare il massimo benessere nell'ospite in termini di comfort psico-fisico: la percezione di benessere (studio della distribuzione dello spazio, uso del colore, ecc.) e, in particolare, lo studio dell'involucro edilizio, l'uso di materiali e tecnologie sostenibili, da cui oggi nessuna struttura ricettiva può prescindere. Attraverso la realizzazione della SPA SUITE in fiera, verrà presentato tangibilmente il risultato di un approccio ad un'"architettura alberghiera energeticamente consapevole", risultato della sinergia tra i due studi di architettura specializzati in progettazione alberghiera e progettazione sostenibile.

Well Made Factory_ Lounge Eco-CHIC



concept by
WMF

Il lounge Eco-CHIC è un'interpretazione dell'attuale trend definito Urban Eco-Chic: lusso ed "economia", fashion ed ecologia, ricerca e semplicità, futuro e sostenibilità. All'interno di un involucro architettonico messo a punto dallo studio WMF l'area lounge diventa campo di sperimentazione per nuove formule di eco-accoglienza: dal drink al relax, dal mood al comfort. Lo spazio, rivestito interamente da superfici continue e "animabili" (con proiezioni, retroilluminazioni ed effetti scenografici), si organizza in "context" funzionali e tra loro armonici ma autonomi (sia concettualmente che funzionalmente): un "banco" bar, per la somministrazione di "eco-beverage" ed "eco-drinks, un pick-point centrale per una

sosta veloce, un'area "lounge" vera e propria e un dehor "green", incluso e "segreto" a rappresentare il cuore concettuale del "benessere sostenibile" e dell'eco-spirit dell'intervento. In un solo contesto spaziale dunque, eco-principi per eco-progressi, eco-gesti per eco-rapporti ... eco-mind for a new eco-life.

Spazio allora alle applicazioni di bio-architettura come chiave di lettura e completamento del benessere dell'ospite, all'ottimizzazione energetica delle strutture alberghiere (specialmente quelle dotate di centri SPA) localizzate in centri cittadini o immerse nel verde. Le aree accoglieranno il meglio del panorama del mercato sia in termini di prodotti che di tecnologia orientati al settore turistico "Eco & Bio" e saranno un ottimo punto di vista e stimolo professionale per imprenditori e professionisti.

Coordinamento architettonico dell'evento e progettazione degli spazi comuni a cura dell'Arch. Iolanda Francorsi.

I Love My Wellness è il brand che identifica le mostre e gli eventi promossi e coordinati dalla rivista Wellness Design.